




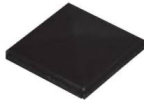

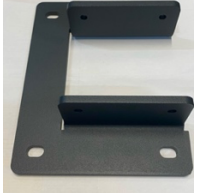


NOTICE DE MONTAGE : Poteau aluminium

Accessoires du poteau

					
Boulon 8 X 30	Rondelle	Vis 6,3 X 30 auto-foreuse	Vis 4,8 X 25 auto-foreuse	Vis 6,3 X 60 à tête fraisée	Chapeau
Qté : 8	Qté : 16	Qté : 2	Qté : 2	Qté : 4	Qté : 1

	
<i>Platine pour poteau 120 x 120</i>	<i>Platine pour poteau 150 x 150</i>
Qté : 1	Qté : 1

*L'utilisation des pièces de quincaillerie peut varier selon vos besoins.

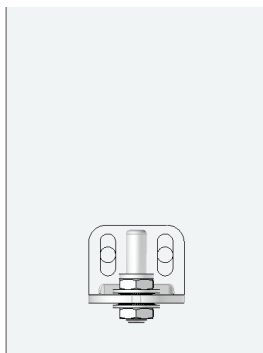
CAS 1 : montage des poteaux pour portillon et portail battant

Pour le poteau à gond, support du portail :

- 1) Munissez-vous du gabarit papier pour gond bas. Découpez-le, et placez-le sur le bas de votre poteau.

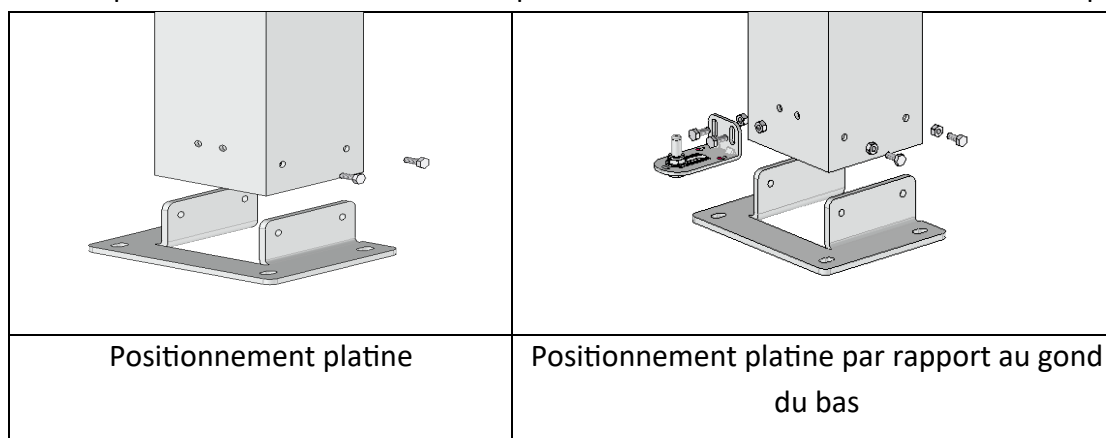


- 2) Percez le poteau à l'aide d'un foret diamètre 10. Placer et boulonnez le gond en prenant soin de visser les écrous à l'intérieur du poteau.



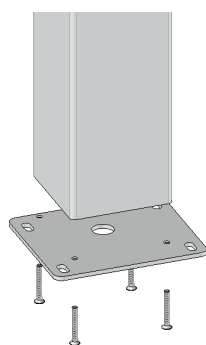
Poteau 150 X 150 (pour portail supérieur à 3m)

- 3) Munissez-vous du gabarit papier pour platine 150 X 150. Découpez-le, et placez-le sur le bas de votre poteau. Percez le poteau à l'aide d'un foret diamètre 10. Renouveler le perçage de l'autre côté du poteau. Placer et boulonnez la platine en vissant les écrous à l'intérieur du poteau.



Poteau 120 X 120 (pour portillon et portail de 3m maximum)

- 3 Bis. Placez la platine sous le poteau et fixez-la avec les vis à tête fraisée 6,3 X 60.



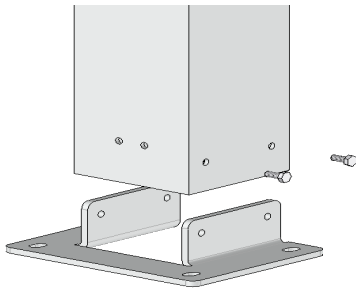
- 4) Fixez le poteau au sol par scellement chimique (tiges filetées de diamètre 10 mm) ou à l'aide de chevilles en acier (diamètre 10mm) selon vos besoins.
- 5) Suivez ensuite la notice de pose de votre produit pour régler et fixer le gond haut.

Pour le poteau support de gâche :

- 1) Fixer la platine au poteau

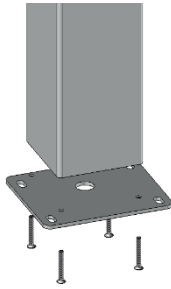
Poteau 150 X 150 (pour portail supérieur à 3m)

Munissez-vous du gabarit papier pour platine 150 X 150. Découpez-le, et placez-le sur le bas de votre poteau. Percez le poteau à l'aide d'un foret diamètre 10. Renouveler le perçage de l'autre côté du poteau. Placer et boulonnez la platine en vissant les écrous à l'intérieur du poteau.



Poteau 120 X 120 (pour portillon et portail de 3m maximum)

Placez la platine sous le poteau et fixez-la avec les vis à tête fraisée 6,3 X 60.



2) Fixez le poteau au sol par scellement chimique (tiges filetées de diamètre 10 mm) ou à l'aide de chevilles en acier (diamètre 10mm) selon vos besoins.

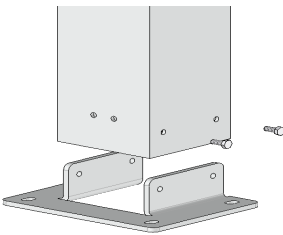
3) Suivez ensuite la notice de pose de votre produit pour régler la hauteur de la gâche, puis fixez-la au poteau à l'aide des vis auto-foreuses 4,8 X 25.

CAS 2 : montage des poteaux pour portail coulissant

1) Fixer la platine au poteau

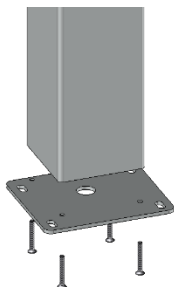
Poteau 150 X 150 (pour portail supérieur à 3m)

Munissez-vous du gabarit papier pour platine 150 X 150. Découpez-le, et placez-le sur le bas de votre poteau. Percez le poteau à l'aide d'un foret diamètre 10. Renouveler le perçage de l'autre côté du poteau. Placer et boulonnez la platine en vissant les écrous à l'intérieur du poteau.



Poteau 120 X 120 (pour portillon et portail de 3m maximum)

Placez la platine sous le poteau et fixez-la avec les vis à tête fraisée 6,3 X 60.



Fixez le poteau au sol par scellement chimique (tiges filetées de diamètre 10 mm) ou à l'aide de chevilles en acier (diamètre 10mm) selon vos besoins.

- 2) Une fois les poteaux fixés au sol, référez-vous à la notice de pose du portail coulissant pour régler la hauteur et le positionnement des pièces de guidage et de réception. Utilisez 2 boulons 8 X 30 pour installer la pièce de guidage au poteau support, et fixez la pièce de réception sur le poteau de réception, à l'aide des 2 vis auto-foreuse 6,3 X 30.

EN CAS DE MOTORISATION

Récupérez le gabarit de perçage dans le colis de votre motorisation. Le placer à la hauteur souhaitée, à fleur extérieur du poteau. Repérez les zones de perçage et effectuez un perçage diamètre 7 puis un taraudage M8. Vissez votre moteur.