

## Notice de montage Clôture modèle Pleine



Avant de commencer, regardez la vidéo sur :

[www.portail-packit.com](http://www.portail-packit.com)



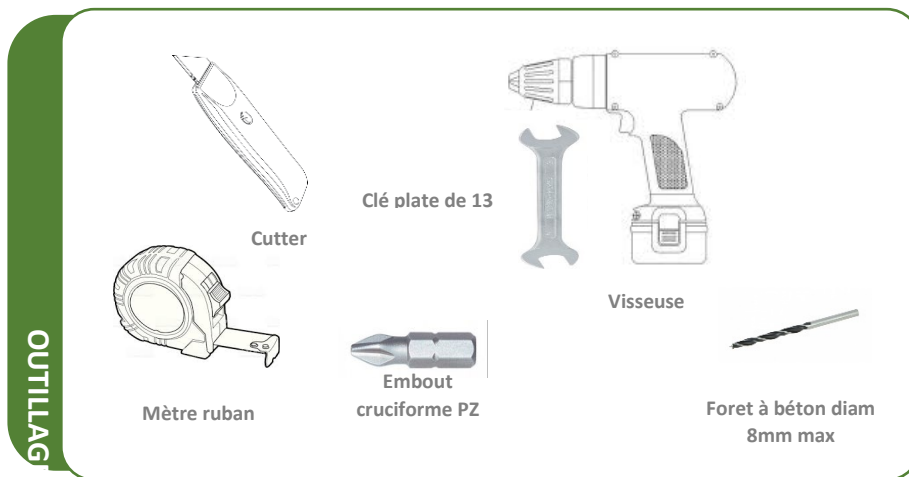
Temps de montage : 1h00



1 personnes

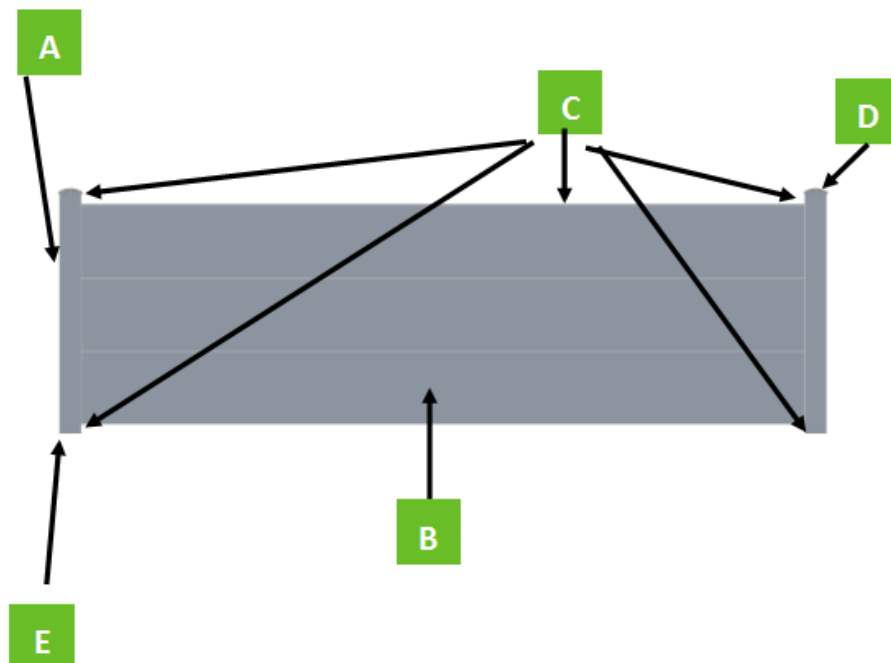
Niveau de difficulté :


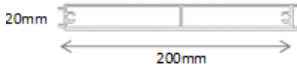
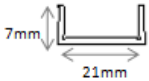



**Débutant** Confirmé Expert



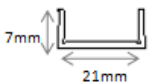
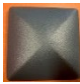




Penser à nettoyer régulièrement votre espace de travail. La présence de copeaux peut entraîner des rayures de l'aluminium.

Schéma de principe :



NOMENCLATURE			MODELE Pleine (1 élément)	
	PROFILS	(vue en coupe)	L2107 x h 460	L 2107 x h 660
<b>A</b>	Poteau 60 x 60		Qté : 2 (460mm)	Qté : 2 (660mm)
<b>B</b>	Barreaux 95 x 20		Qté : 2 (2000mm)	Qté : 3 (2000mm)
<b>C</b>	Capot de finition		Qté : 1 (1987mm) Qté : 2 (25mm) Qté : 2 (30mm)	Qté : 1 (1987mm) Qté : 2 (25mm) Qté : 2 (30mm)
<b>D</b>	Chapeaux 60 x 60		Qté : 2	Qté : 2
<b>E</b>	Platines Vis platines sur poteaux 4.8 x 50 TF		Qté : 2 Qté : 8	Qté : 2 Qté : 8
	Cheville Tirefonds 8 x 50		Qté : 4 Qté : 4	Qté : 4 Qté : 4

NOMENCLATURE			MODELE Pleine (2 élément)	
	PROFILS	(vue en coupe)	L4154 x h 460	L 4154 x h 660
<b>A</b>	Poteau 60 x 60		Qté : 3 (460mm)	Qté : 3 (660mm)
<b>B</b>	Barreaux 95 x 20		Qté : 4 (2000mm)	Qté : 6 (2000mm)
<b>C</b>	Capot de finition		Qté : 2 (1987mm) Qté : 4 (25mm) Qté : 4 (30mm)	Qté : 2 (1987mm) Qté : 4 (25mm) Qté : 4 (30mm)
<b>D</b>	Chapeaux 60 x 60		Qté : 3	Qté : 3
<b>E</b>	Platines Vis platines sur poteaux 4.8 x 50 TF		Qté : 3 Qté : 12	Qté : 3 Qté : 12
	Cheville Tirefonds 8 x 50		Qté : 6 Qté : 6	Qté : 6 Qté : 6

### Astuce 1 :

Si les petits capots ne se clipent pas correctement et glissent dans le poteau, vous pouvez les pincer à l'aide d'une pince pour créer un léger « bec » qui amènera la résistance nécessaire dans l'assemblage.



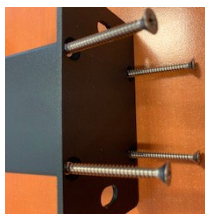
### Astuce 2 :

Vous pouvez utiliser de la silicone menuisier lors du montage, appliquée au pistolet manuel. Silicone menuisier, ou colle métaux.

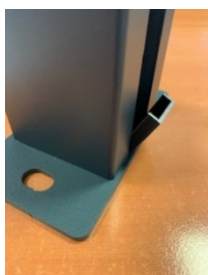
### Astuce 3 :

Vous pouvez recouper les barreaux à dimension souhaitée, utiliser des disques à tronçonner spécial Alu sur meuleuse conventionnelle ( disque Ø 125 mm ) ou une scie circulaire avec une lame spéciale aluminium.

1. Préparer les poteaux en fixant les platines sur les poteaux avec les vis fournis



2. Présenter le premier poteau, repérer les perçages, retirer le poteau et effectuer les perçages avec un foret béton de 8mm. Installer le premier poteau avec les tirefonds fournis
3. Commencer par le bas du poteau en clipant le capot 21 x 7mm de 25mm puis la première lame (attention au sens voir schéma ci-dessous)



4. Présenter l'autre poteau sans le fixer et repérer les perçages à faire. Retirer le poteau et la première lame. Fixer le second poteau.
5. Commencer le montage par le bas, le capot de 25mm puis les lames de 200mm, le capot de finition l.1987mm à coller avec silicone ou colle, clipper les capots de 30mm de chaque côté et terminer par les chapeaux sur les poteaux.

# PACKIT

LE PORTAIL ALUMINIUM CONTEMPORAIN EN KIT



**VIDÉO DE MONTAGE** et documentation sur

[www.portail-packit.com](http://www.portail-packit.com)