

## INSTRUCCIONES DE MONTAJE: Poste de aluminio

### Accesorios del poste 150 x 150

				
Perno 8 x 30	Arandela	Tornillo 6,3 x 38 autoperforante	Tornillo 4,8 x 25 autoperforante	Sombrerete 150 x150
Cant.: 8	Cant.: 16	Cant.: 2	Cant.: 2	Cant.: 1


Pletina para poste 150 x 150
Cant.: 1

### Accesorios del poste 120 x 120

					
Perno 8 x 30	Arandela	Tornillo 6,3 x 38 autoperforante	Tornillo 4,8 x 25 autoperforante	Tornillo 6,3 x 60 de cabeza avellanada	Sombrerete 120 x 120
Cant.: 4	Cant.: 8	Cant.: 2	Cant.: 2	Cant.: 4	Cant.: 1


Pletina para poste 120 x 120
Cant.: 1

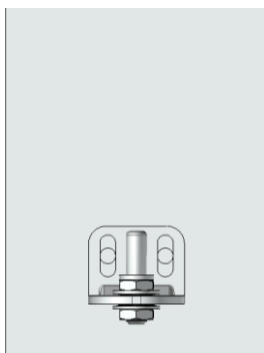
## CASO 1: montaje de los postes para puerta y portón batiente

### Para el poste de gozne, soporte del portón:

- 1) Tome la plantilla de papel para gozne inferior. Córtela y sitúela en la parte inferior de su poste.

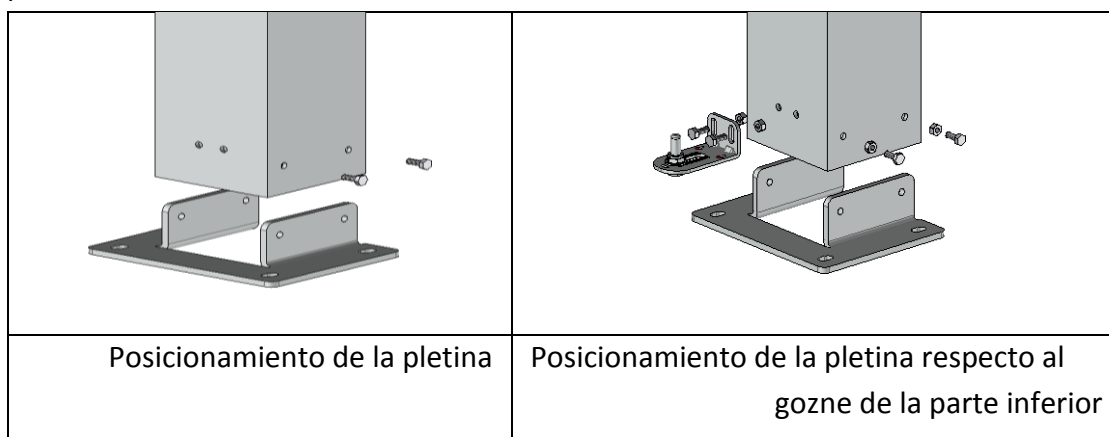


- 2) Taladre el poste con una broca de 10 mm de diámetro. Coloque y atornille el gozne, teniendo cuidado de enroscar las tuercas en el interior del poste.



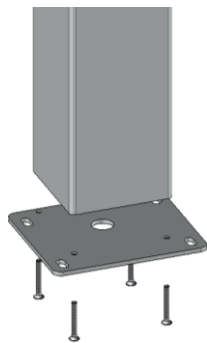
### Poste 150 x 150 (para portón superior a 3 m)

- 3) Tome la plantilla de papel para pletina 150 x 150. Córtela y sitúela en la parte inferior de su poste. Taladre el poste con una broca de 10 mm de diámetro. Repita el proceso de taladrado en el otro lado del poste. Coloque y atornille la pletina, enroscando las tuercas en el interior del poste.



### Poste 120 x 120 (para puerta y portón de 3 m máximo)

- 3 Bis. Sitúe la pletina debajo del poste y fíjela con los tornillos de cabeza avellanada 6,3 x 60.



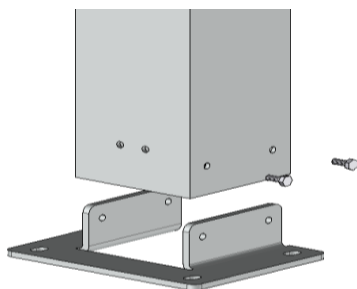
- 4) Fije el poste en el suelo utilizando un taco químico (varillas roscadas de 10 mm de diámetro) o tacos de acero (10 mm de diámetro) según sea necesario.
- 5) A continuación, siga las instrucciones de instalación de su producto para ajustar y fijar el gozne superior.

### Para el poste soporte de cerradero:

- 1) Fije la pletina en el poste

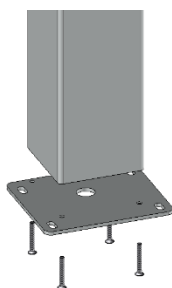
#### Poste 150 x 150 (para portón superior a 3 m)

Tome la plantilla de papel para pletina 150 x 150. Córtela y sitúela en la parte inferior de su poste. Taladre el poste con una broca de 10 mm de diámetro. Repita el proceso de taladrado en el otro lado del poste. Coloque y atornille la pletina, enroscando las tuercas en el interior del poste.



#### Poste 120 x 120 (para puerta y portón de 3 m máximo)

Sitúe la pletina debajo del poste y fíjela con los tornillos de cabeza avellanada 6,3 x 60.



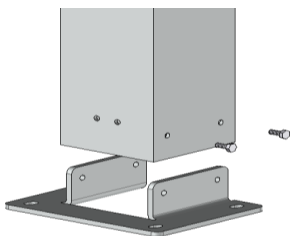
- 2) Fije el poste en el suelo utilizando un taco químico (varillas roscadas de 10 mm de diámetro) o tacos de acero (10 mm de diámetro) según sea necesario.
- 3) A continuación, siga las instrucciones de instalación de su producto para ajustar la altura del cerradero y fíjelo al poste con los tornillos autoperforantes de 4,8 x 25.

## CASO 2: montaje de los postes para portón corredero

- 1) Fije la pletina en el poste

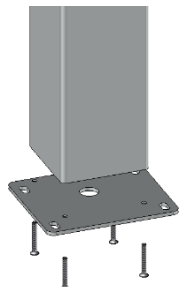
#### Poste 150 x 150 (para portón superior a 3 m)

Tome la plantilla de papel para pletina 150 x 150. Córtela y sitúela en la parte inferior de su poste. Taladre el poste con una broca de 10 mm de diámetro. Repita el proceso de taladrado en el otro lado del poste. Coloque y atornille la pletina, enroscando las tuercas en el interior del poste.



### **Poste 120 x 120 (para puerta y portón de 3 m máximo)**

Sitúe la pletina debajo del poste y fíjela con los tornillos de cabeza avellanada 6,3 x 60.



Fije el poste en el suelo utilizando un taco químico (varillas roscadas de 10 mm de diámetro) o tacos de acero (10 mm de diámetro) según sea necesario.

- 2) Una vez fijados los postes al suelo, consulte las instrucciones de instalación del portón corredero para ajustar la altura y la posición de las piezas de guiado y de recepción. Utilice 2 pernos 8 x 30 para instalar la pieza de guiado al poste soporte y fije la pieza de recepción en el poste de recepción utilizando 2 tornillos autoperforantes 6,3 x 38.

## **EN CASO DE MOTORIZACIÓN**

Coja la plantilla de perforación de su paquete de motorización. Colóquela a la altura deseada, a ras del exterior del poste. Marque las zonas de perforación y taladre un orificio de diámetro 7 y luego un roscado M8. Atornille el motor.