

## NOTICE DE MONTAGE : Poteau aluminium

### Accessoires du poteau 150 x 150

				
Boulon 8 X 30	Rondelle	Vis 6,3 X 38 Auto-foreuse	Vis 4,8 X 25 Auto-foreuse	Chapeau 150 x150
Qté : 8	Qté : 16	Qté : 2	Qté : 2	Qté : 1


Platine pour poteau 150 x 150
Qté : 1

### Accessoires du poteau 120 x 120

					
Boulon 8 X 30	Rondelle	Vis 6,3 X 38 Auto-foreuse	Vis 4,8 X 25 Auto-foreuse	Vis 6,3 X 60 à tête fraisée	Chapeau 120 x 120
Qté : 4	Qté : 8	Qté : 2	Qté : 2	Qté : 4	Qté : 1


Platine pour poteau 120 x 120
Qté : 1

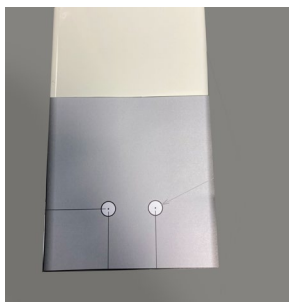
# CAS 1 : Montage des poteaux pour portillon et portail battant

- **Pour le poteau recevant les gonds (support du portail ou portillon) :**

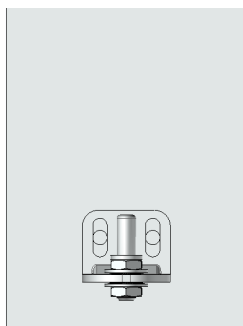
## **ETAPE 1 : Fixer les gonds bas**

### **Poteau 120 X 120 (pour portillon et portail de 3m max)**

- ❖ Munissez-vous du gabarit papier pour gond bas. Découpez-le, et placez-le sur le bas de votre poteau.



- ❖ Percez le poteau à l'aide d'un foret diamètre 10. Placer et boulonnez le gond en prenant soin de visser les écrous à l'intérieur du poteau.



### **Poteau 150 X 150 (pour portail supérieur à 3m)**

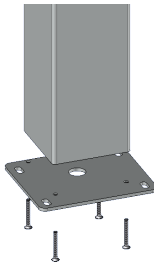
- ❖ Munissez-vous du gabarit papier pour gond bas 150 X 150. Découpez-le, et placez-le sur le bas de votre poteau. Percez le poteau à l'aide d'un foret diamètre 10. Renouveler le perçage de l'autre côté du poteau. Placer et boulonnez le gond bas en vissant les écrous à l'intérieur du poteau.

Positionnement platine	Positionnement platine par rapport au gond du bas

## ETAPE 2 : Fixer la platine

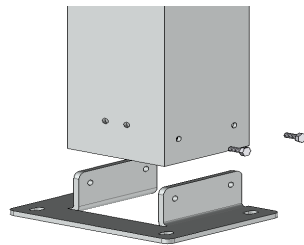
### Poteau 120 X 120 (pour portillon et portail de 3m maximum)

- ❖ Placez la platine sous le poteau et fixez-la avec les vis à tête fraisée 6,3 X 60.



### Poteau 150 X 150 (pour portail supérieur à 3m)

- ❖ Munissez-vous du gabarit papier pour platine 150 X 150. Découpez-le, et placez-le sur le bas de votre poteau. Percez le poteau à l'aide d'un foret diamètre 10. Renouveler le perçage de l'autre côté du poteau. Placer et boulonnez la platine en vissant les écrous à l'intérieur du poteau.



## ETAPE 3 : Fixer le poteau au sol

### Poteau 120 X 120 (pour portillon et portail de 3m maximum)

- ❖ Fixez par scellement chimique (tiges filetées de diamètre 10 mm) ou à l'aide de chevilles en acier (diamètre 10mm) selon vos besoins.

### Poteau 150 X 150 (pour portail supérieur à 3m)

- ❖ Fixez par scellement chimique (tiges filetées de diamètre 10 mm) ou à l'aide de chevilles en acier (diamètre 10mm) selon vos besoins.

INFO : Pour le poteau h.1800mm, il est nécessaire d'ajouter un ou deux fers à béton d'environ 1m de hauteur fixés au scellement chimique puis de remplir votre poteau de béton.

(Si le poteau n'est pas rempli jusqu'en haut, il sera nécessaire de percer un trou dans votre poteau pour l'écoulement de l'eau).



## ETAPE 4 : Fixer le gond haut

- ❖ Suivez ensuite la notice de pose de votre produit pour régler et fixer le gond haut.

### ○ Pour le poteau recevant la gâche :

#### ETAPE 1 : Fixer la platine au poteau

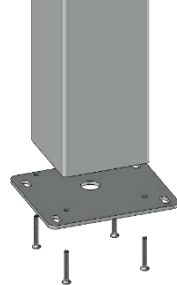
ETAPE 2 : Suivez ensuite la notice de pose de votre produit pour régler la hauteur de la gâche, puis fixez-la au poteau à l'aide des vis auto-foreuses 4,8 X 25.

## CAS 2 : montage des poteaux pour portail coulissant

**ETAPE 1 :** Fixer la platine au poteau :

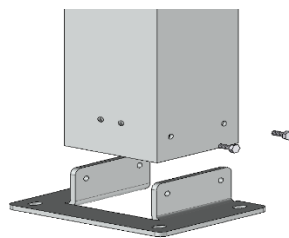
**Poteau 120 X 120 (pour portillon et portail de 3m maximum)**

- ❖ Placez la platine sous le poteau et fixez-la avec les vis à tête fraisée 6,3 X 60.



**Poteau 150 X 150 (pour portail supérieur à 3m)**

- ❖ Munissez-vous du gabarit papier pour platine 150 X 150. Découpez-le, et placez-le sur le bas de votre poteau. Percez le poteau à l'aide d'un foret diamètre 10. Renouveler le perçage de l'autre côté du poteau. Placer et boulonnez la platine en vissant les écrous à l'intérieur du poteau.



**ETAPE 2 :** Fixer le poteau au sol :

- ❖ Fixez par scellement chimique (tiges filetées de diamètre 10 mm) ou à l'aide de chevilles en acier (diamètre 10mm) selon vos besoins.



Pour le poteau h.1800mm, il est nécessaire d'ajouter un ou deux fers à béton d'environ 1m de hauteur fixés au scellement chimique puis de remplir votre poteau de béton. (Si le poteau n'est pas rempli jusqu'en haut, il sera nécessaire de percer un trou dans votre poteau pour l'écoulement de l'eau).

**ETAPE 3 :**

Une fois les poteaux fixés au sol, référez-vous à la notice de pose du portail coulissant pour régler la hauteur et le positionnement des pièces de guidage et de réception. Utilisez 2 boulons 8 X 30 pour installer la pièce de guidage au poteau support, et fixez la pièce de réception sur le poteau de réception, à l'aide des 2 vis auto-foreuse 6,3 X 38.

### **EN CAS DE MOTORISATION**

Récupérez le gabarit de perçage dans le colis de votre motorisation. Le placer à la hauteur souhaitée, à fleur extérieur du poteau. Repérez les zones de perçage et effectuez un perçage diamètre 7 puis un taraudage M8. Vissez votre moteur.